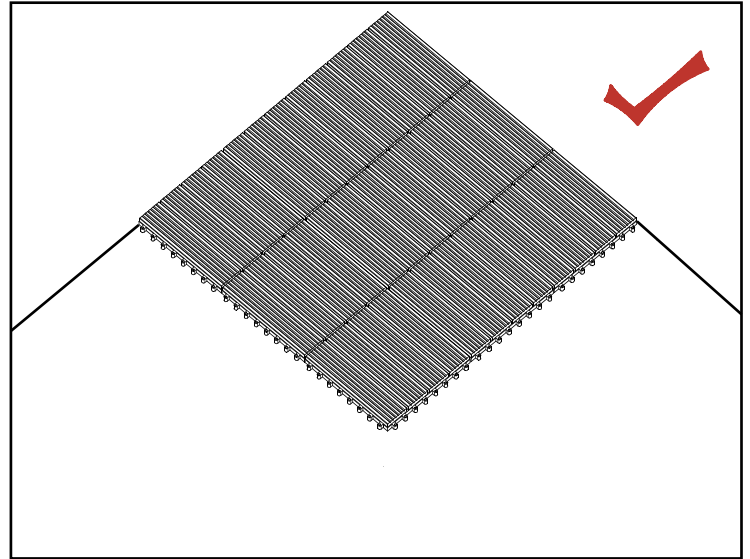
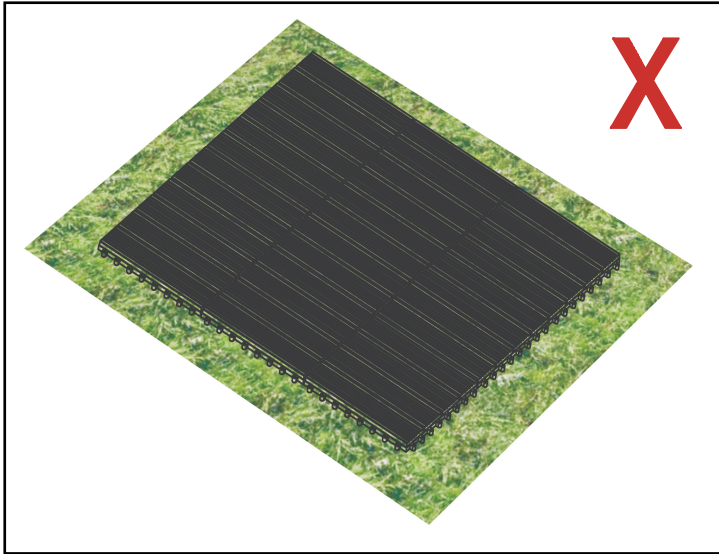
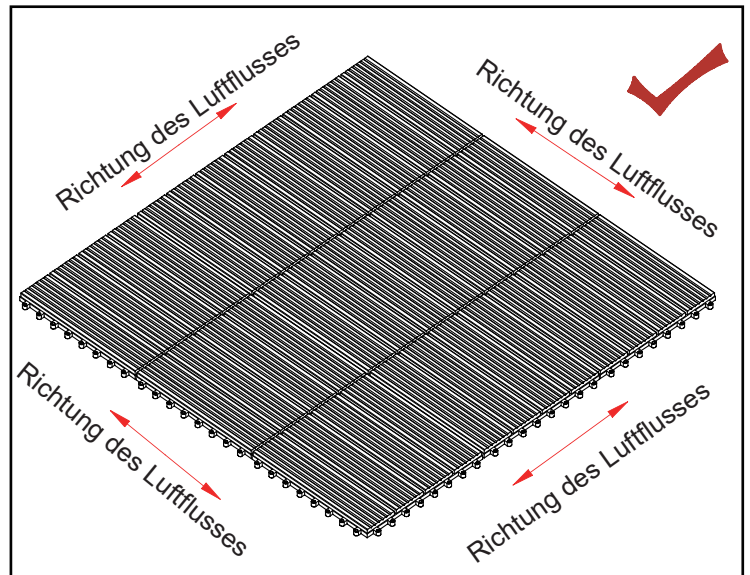
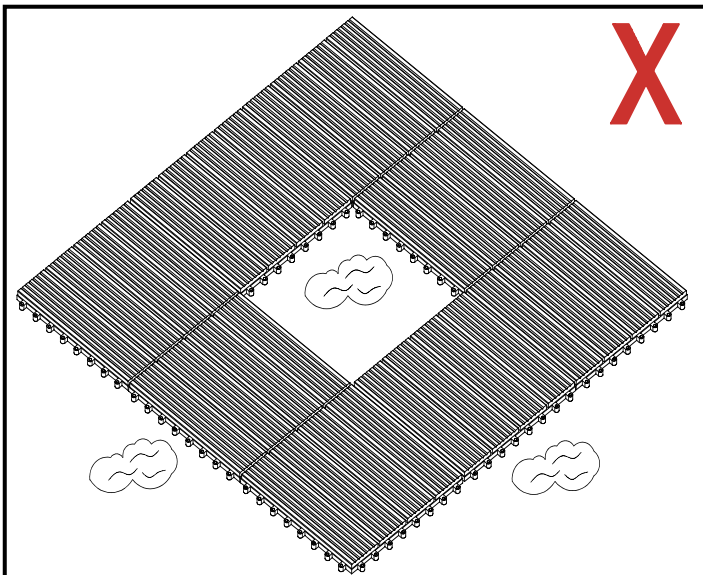


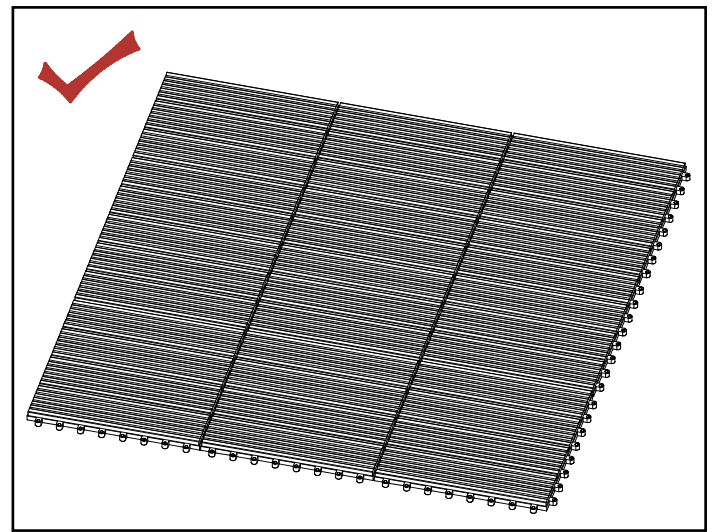
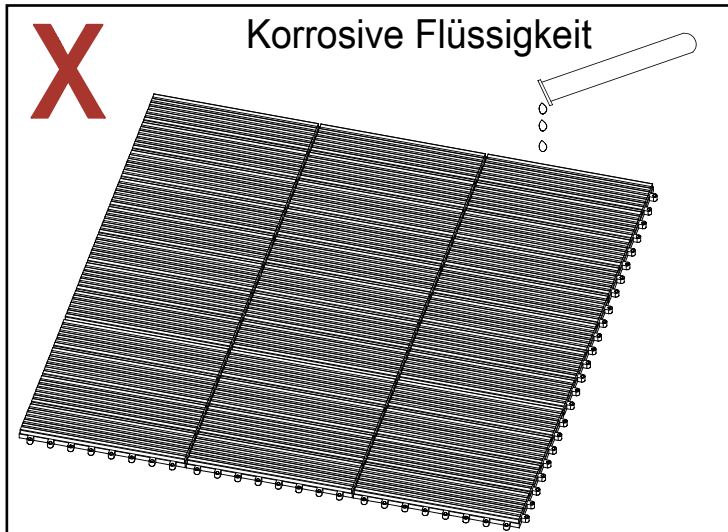
Installation der DIY Holzfliesen



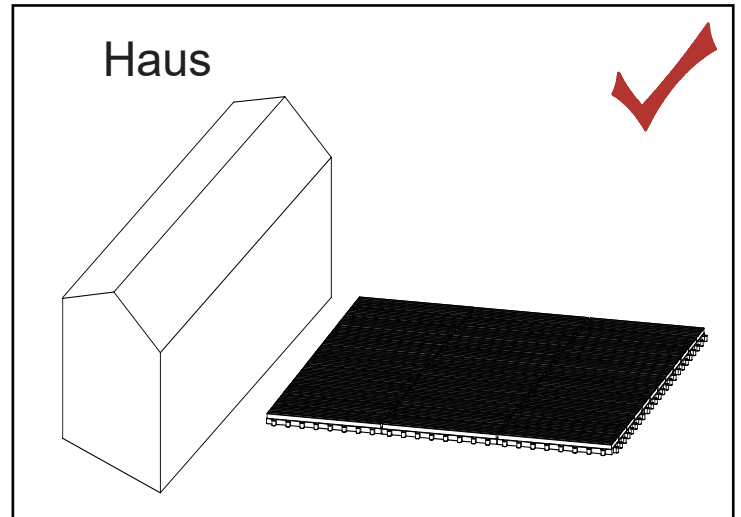
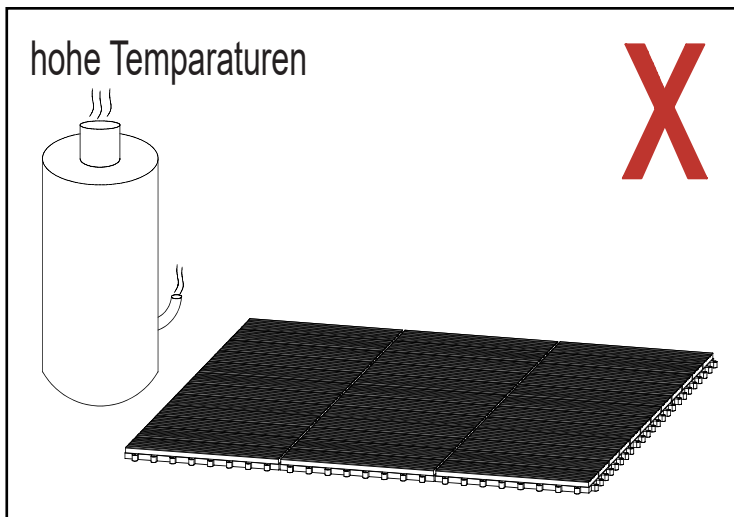
1. Die Holzfliesen müssen auf einem festen, flachen Boden platziert werden. Platzieren Sie die Fliesen nicht auf Rasenflächen oder unebenem Untergrund



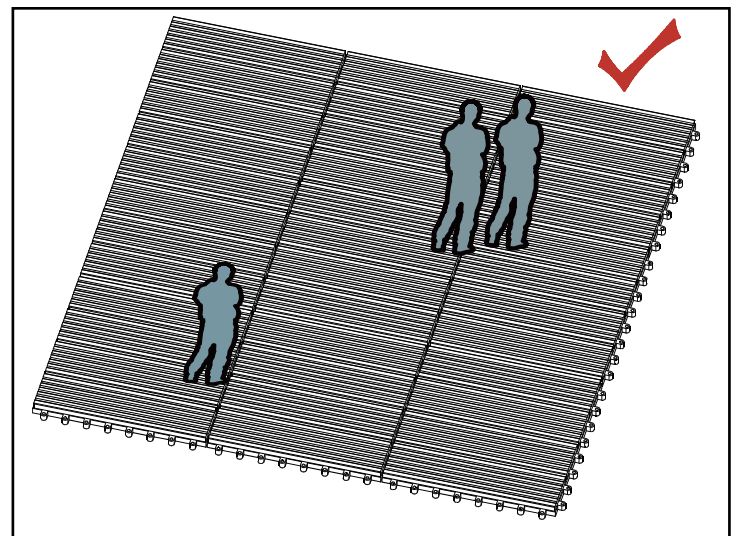
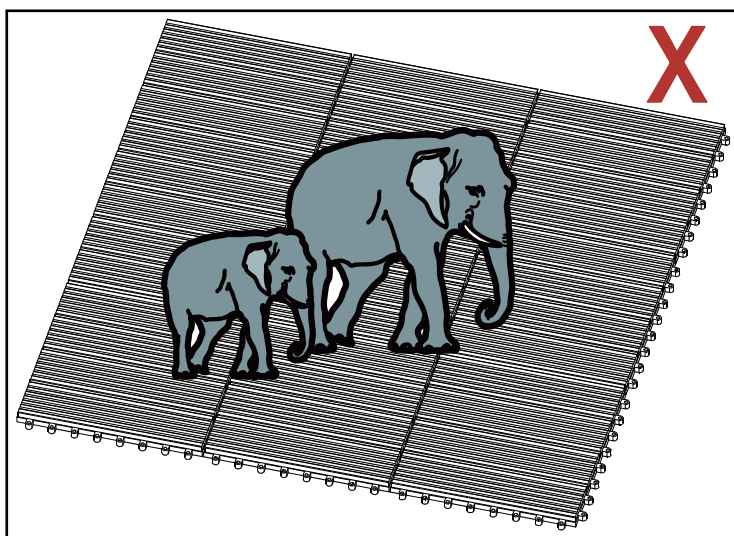
2. Die Holzfliesen sollten in einem System verlegt werden, ebenso sollte auf eine ausreichende Luftzirkulation geachtet werden. Feuchtigkeit aus dem Boden kann die Stabilität der Fliesen beeinträchtigen.



3. Platzieren Sie die Holzfliesen nicht auf Untergründen die ätzenden Flüssigkeiten oder Dämpfen ausgesetzt ist.



4. Setzen Sie die Holzfliesen nie heißen Temperaturen oder offenem Feuer aus! Platzieren Sie Holzfliesen nicht in der Nähe von Heizungsthermen, Grills, Warmwasserboilern, Feuerstellen o.Ä.



5. Belasten Sie die Holzfliesen nicht zu stark und lassen Sie nichts schweres darauf fallen.